

PC-programmeerbare koptransmitter

## iTEMP TMT80



€ 38,-  
11-35 Stuks



Complete productinformatie:  
[www.e-direct.endress.com/tmt80](http://www.e-direct.endress.com/tmt80)

- Volledig instelbaar via PC + ReadWin® 2000
- Foutmelding bij sensorbreuk en kortsluiting conform NAMUR NE43
- Galvanisch gescheiden
- EMC conform NAMUR NE21, CE

### **i** In 't kort:

- **Ingang:**  
Pt100, Pt1000;  
TC type B, K, N, R, S
- **Nauwkeurigheid:**  
0,5 K afwijking (Pt100)
- **Meetbereik:**  
Vrij programmeerbaar, in functie van de sensor
- **Montage:**  
In vorm B koppen

**Toepassing** De iTEMP TMT80 meetomvormer kan geïnstalleerd worden in een vorm B kop. Hij heeft een 4...20 mA analoge uitgang. Zijn meetbereik wordt via PC ingesteld. De iTEMP TMT80 werkt met weerstandstemperatuurmeters (RTD) en met thermokoppels (TC).

**Werking** De iTEMP TMT80 koptransmitter vormt de ingangssignalen om in een lineaire 4...20 mA signaal. Hij heeft een ingang voor 2-, 3- of 4-draads RTDs en voor thermokoppels.

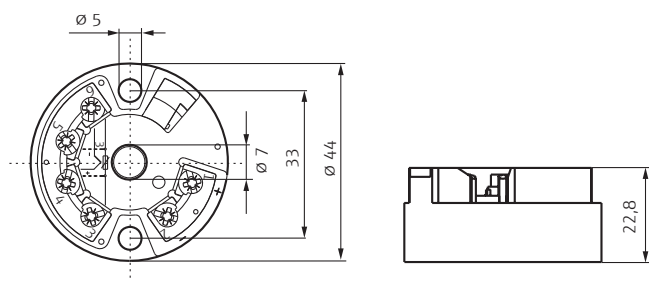
## Technische eigenschappen

Ingang	
Ingangssignaal	RTDs: Pt100, Pt1000 conform IEC 60751 Thermokoppels: type B, K, N, R, S
Meetbereik	Instelbaar in functie van het meetelement
Uitgang	
Uitgangssignaal	4...20 mA
Foutsignaal	Conform NAMUR NE43
Belasting	Max. $(V_{\text{voeding}} - 8 \text{ V}) / 0,025 \text{ A}$
Eigen verbruik	$\leq 3,5 \text{ mA}$
Stroombegrenzing	$\leq 25 \text{ mA}$
Inschakelvertraging	4 s (bij voeding $I_a \approx 3,8 \text{ mA}$ )
Aanspreektijd	1 s
Alarmsignaal	
Meetbereik onderschreden	Lineaire terugval naar 3,8 mA
Meetbereik overschreden	Lineaire stijging naar 20,5 mA
Sensorbreek of kortsluiting <sup>1)</sup>	$< 3,6 \text{ mA}$ of $> 21 \text{ mA}$ , instelbaar
Elektrische eigenschappen	
Voeding	$U_b = 8...35 \text{ V DC}$
Galvanische scheiding	$\hat{U} = 0,5 \text{ kV}$
Toegestane rimpel	$U_{ss} \leq 3 \text{ V}$ bij $U_b \geq 15 \text{ V}$ , $f_{\text{max.}} = 1 \text{ kHz}$
Referentiecondities	Kalibratietemperatuur $+25 \text{ }^\circ\text{C} \pm 5 \text{ K}$

Nauwkeurigheid	
Inloed van de voeding	$\leq \pm 0,01 \text{ \%}$ /V afwijking van 24 V
Inloed van de belasting	$\leq \pm 0,02 \text{ \%}$ /100 $\Omega$
Temperatuurdrift	Pt100: $T_d = \pm [(15 \text{ ppm/K} \times (\text{einde meetbereik waarde} - \text{meetbereik aanvang waarde})) + (50 \text{ ppm/K} \times \text{ingesteld meetbereik})] \times \Delta\theta$ TC: $T_d = \pm [(50 \text{ ppm/K} \times (\text{einde meetbereik waarde} - \text{meetbereik aanvang waarde})) + (50 \text{ ppm/K} \times \text{ingesteld meetbereik})] \times \Delta\theta$ $\Delta\theta =$ Afwijking te wijten aan de omgevingstemp. bij referentiecondities ( $+25 \text{ }^\circ\text{C} \pm 5 \text{ K}$ )
Meetnauwkeurigheid	0,5 K (Pt100)
Omgevingscondities	
Omgevingstemp.	$-40$ tot $+85 \text{ }^\circ\text{C}$
Opslagtemp.	$-40$ tot $+100 \text{ }^\circ\text{C}$
Klimaatklasse	Volgens EN 60654-1, Klasse C
Trillingsbestendigheid	4 g/2 tot 150 Hz conform IEC 60 068-2-6
EMC	Ongevoelig tegen interferentie en emissie conform IEC 61326 en NAMUR NE21
Voorkop	DIN 50446 vorm B

<sup>1)</sup> Niet voor thermokoppels

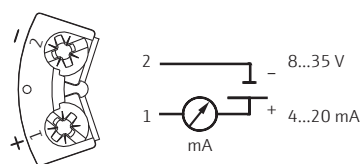
## Afmetingen (mm)



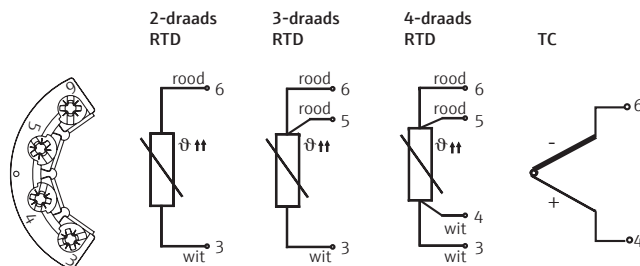
Installatie conform de handleiding

## Elektrische aansluiting

### Voeding en stroomuitgang



### Aansluitstuk sensor



## Prijzen

iTEMP TMT80	Bestelnummer	Prijs/stuk €		
Uitvoering		1 t/m 3	4 t/m 10	11 t/m 35
Koptransmitter	TMT80-AA	46,-	41,-	38,-

Toebehoren	Bestelnummer	Prijs/stuk €		
Configuratiekit TXU10, Set-up software incl. USB-interfacekabel	TXU10-AA	99,23		

Nettoprijzen per stuk in €, excl. verpakking, verzending en BTW en geldig tot 30.09.2019.

Leveringstijden: 48 uur of 5 werkdagen: zie [www.e-direct.endress.com](http://www.e-direct.endress.com) voor exacte leveringstijden. Endress+Hauser behoudt zich het recht voor om te allen tijde de prijzen te wijzigen of aan te passen. Prijzen kunnen voor bestelling worden gecontroleerd op [www.e-direct.endress.com](http://www.e-direct.endress.com).



Complete productinformatie:

[www.e-direct.endress.com/tmt80](http://www.e-direct.endress.com/tmt80)

Producten om uw meetpunt  
compleet te maken ...



Niveauschakelaar  
Liquiphant FTL31



RTD thermometer  
Omnigrad T TST487



Procestransmitter  
RMA42